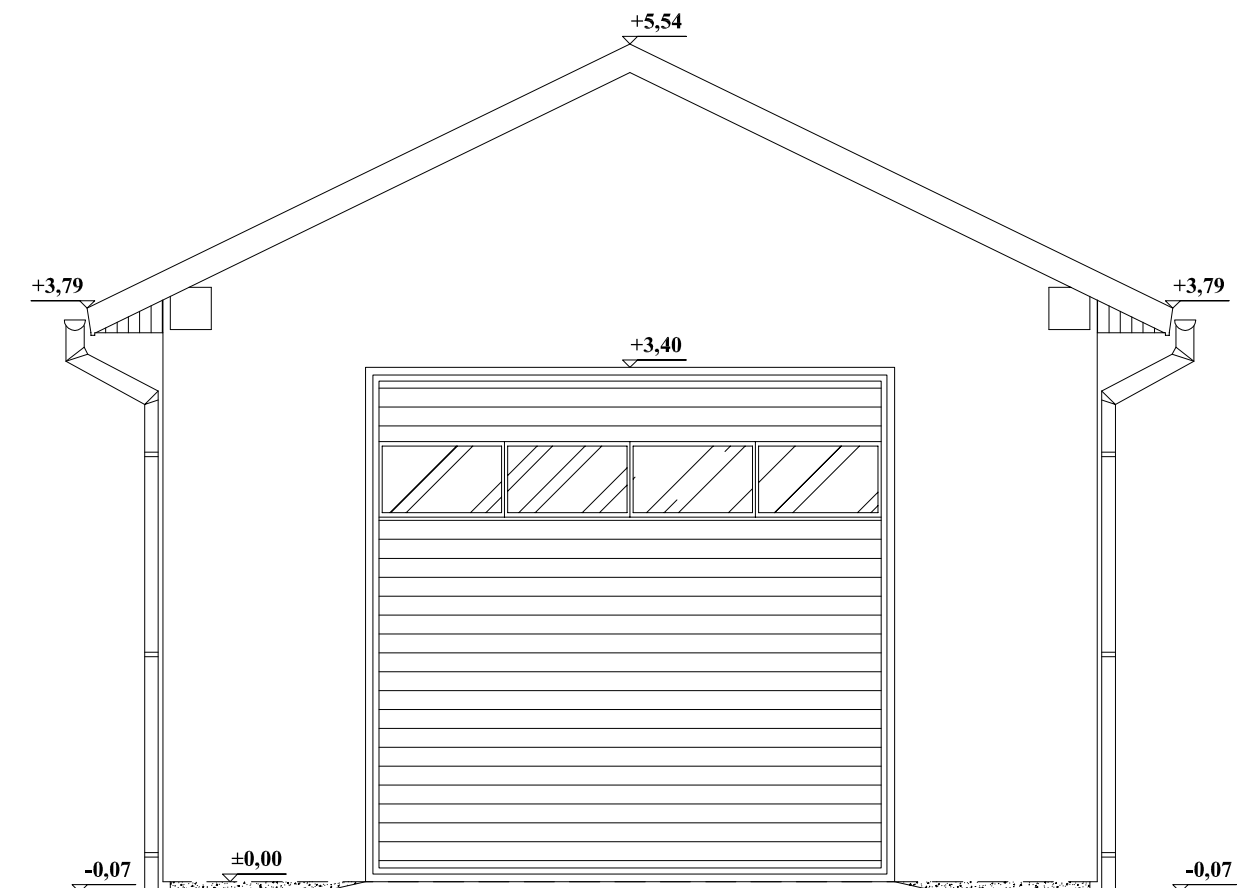


ELEWACJA POŁUDNIOWO-ZACHODNIA
BUDYNEK GARAŻU OSP
-INWENTARYZACJA-
SKALA 1:50



PROJEKTOWANIE KONSTRUKCJI BUDOWLANYCH I INŻYNIERSKICH mgr inż. ROBERT CZECH
 38-460 Jedlicze, ul. Obrońców Wolności 6, robertczech@wp.pl, tel: 608 436 828

Projekt: ROZBUDOWA I PRZEBUDOWA BUDYNKU DOMU LUDOWEGO
 W DŁUGIM Oraz PRZEBUDOWA I ROZBUDOWA BUDYNKU
 GARAŻU OSP W DŁUGIM W RAMACH ZADANIA INWESTYCYJNEGO
 PN: MODERNIZACJA DOMU LUDOWEGO W DŁUGIM NA DZIAŁKACH
 NR EWID. 462, 464 OBRĘB DŁUGIE

Temat rysunku: **ELEWACJA
 POŁUDNIOWO-ZACHODNIA-
 BUDYNEK GARAŻU OSP**

Inwestor: GMINA JEDLICZE
 38-460 JEDLICZE, UL. RYNEK 6

Lokalizacja: DŁUGIE, GMINA JEDLICZE
 DZ.NR EWID.: 462, 464

Projektanci: R. CZECH UPR. 85/99

Format: A4 Skala: 1:50

Sprawdzający:

Branża: ARCH.-BUD. Stadium:
 INWENTARYZACJA

Nr rysunku:

Nr rew.: 1 Data: 11.2022

15/I/2022-08